

ProMESTA

Schaltschrankbau | Prüfanlagen | Engineering

Firmenprospekt

Kunde: ProMESTA

Konzept,
Graphik,
Photographie
Bildbearbeitung



www.finamedia.de



Schaltschrankbau
Prüfanlagen
Engineering

Weil lange Lieferzeiten keine Option sind!



Was ist das Besondere an **ProMESTA**?

Bei ProMESTA lieben wir es, gemeinsam als Team Ziele zu erreichen und erfolgreiche Projekte zu feiern.

Unser Tun wird dabei von langjähriger Erfahrung und gegenseitiger Unterstützung getragen. Wenn mal was nicht funktioniert, suchen wir nicht nach Schuldigen, sondern nach Lösungen.

In einem Umfeld, wo Arbeiten Spaß macht und jeder einzelne den Sinn seines Tuns kennt, verliert der Begriff „Work-Life Balance“ und die damit verbundene Trennung von „Work“ und „Life“ seine Bedeutung.

Denn „Work“ ist eben auch ein großer Teil des „Life“.

„Wann ist denn endlich wieder Montag“ ist ein Spruch, den man bei uns am Ende einer Arbeitswoche schon mal hören kann.

Absolute Mitarbeiter- und Kundenorientierung und die Überzeugung, dass Wertschöpfung aus Wertschätzung entsteht, bilden das Fundament unserer Arbeit in den Bereichen **Schaltschrankbau**, **Prüfanlagen** und **Engineering**.

Ihr Team von

ProMESTA

Schaltschrankbau | Prüfanlagen | Engineering

Bernhard Schüssel Dipl. Ing. (FH)
Inhaber und Geschäftsführer



Unsere Werte sind uns **TOTAL** wichtig und leiten unser tägliches Handeln und Miteinander.

Transparenz

leben wir von der Planung und Kalkulation bis zur Umsetzung eines Projekts.

Offenheit

bedeutet für uns alles anzusprechen und zu benennen - auch wenn es mal schwierig ist.

Teamgeist

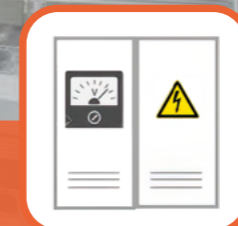
leben wir, indem wir füreinander eintreten, uns gegenseitig unterstützen und unsere Stärken voll einbringen.

Anerkennung

bedeutet für uns, unsere Kunden und Mitarbeiter wertzuschätzen und Erfolge zu feiern. Bei Lob sind wir belastbar...

Lösungsorientierung

heißt für uns nicht nach Schuldigen, sondern nach Lösungen zu suchen.



Schaltschrankbau

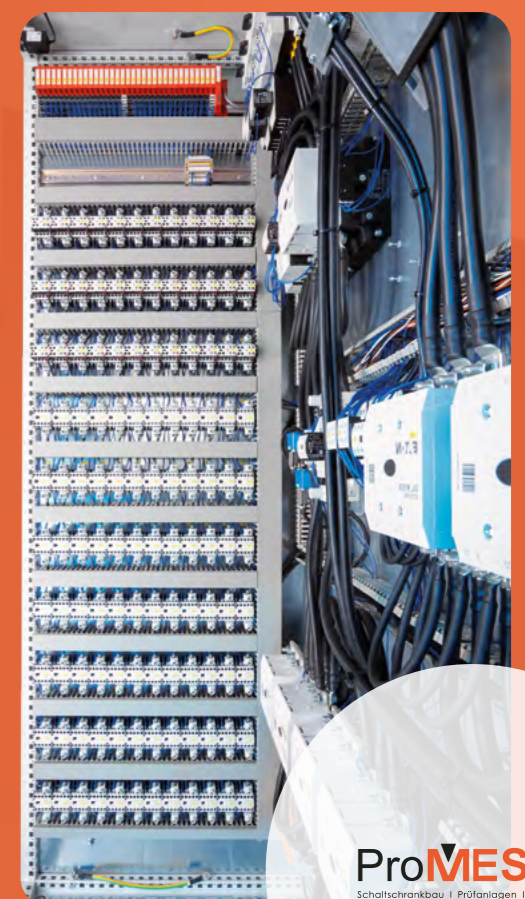
Was ist das Besondere im Schaltschrankbau bei **ProMESTA**?

Schaltschrankbau bedeutet für uns nicht nur den Aufbau von Anlagen nach vorgegebenen Plänen, sondern besonders auch die Umsetzung von vollständig neuen Lösungen basierend auf den Anforderungen und Wünschen unserer Kunden. Unser Fokus liegt dabei auf Schaltschränken für den Bereich der Mess- und Prüftechnik, da wir über umfangreiches Know-how auf diesem Gebiet verfügen.

Unser Leistungsangebot umfasst alle Phasen eines Schaltschrankbauprojekts, beginnend mit der Konzepterstellung, über die Planung und Realisierung, bis zum Test und zur Inbetriebnahme.

Und was haben unsere Kunden davon?

- Zeit- und Kosteneinsparung durch eine schnelle Projektumsetzung
- Entlastung der eigenen Planungs,- Engineering und Fertigungs-Ressourcen
- kürzere Inbetriebnahmezeiten durch bereits geprüfte Schaltschränke





Prüfanlagen

Was ist das Besondere bei der Realisierung von Prüfanlagen durch **ProMESTA**?

Der Kunde steht bei uns Mittelpunkt und damit eben NICHT im Weg!

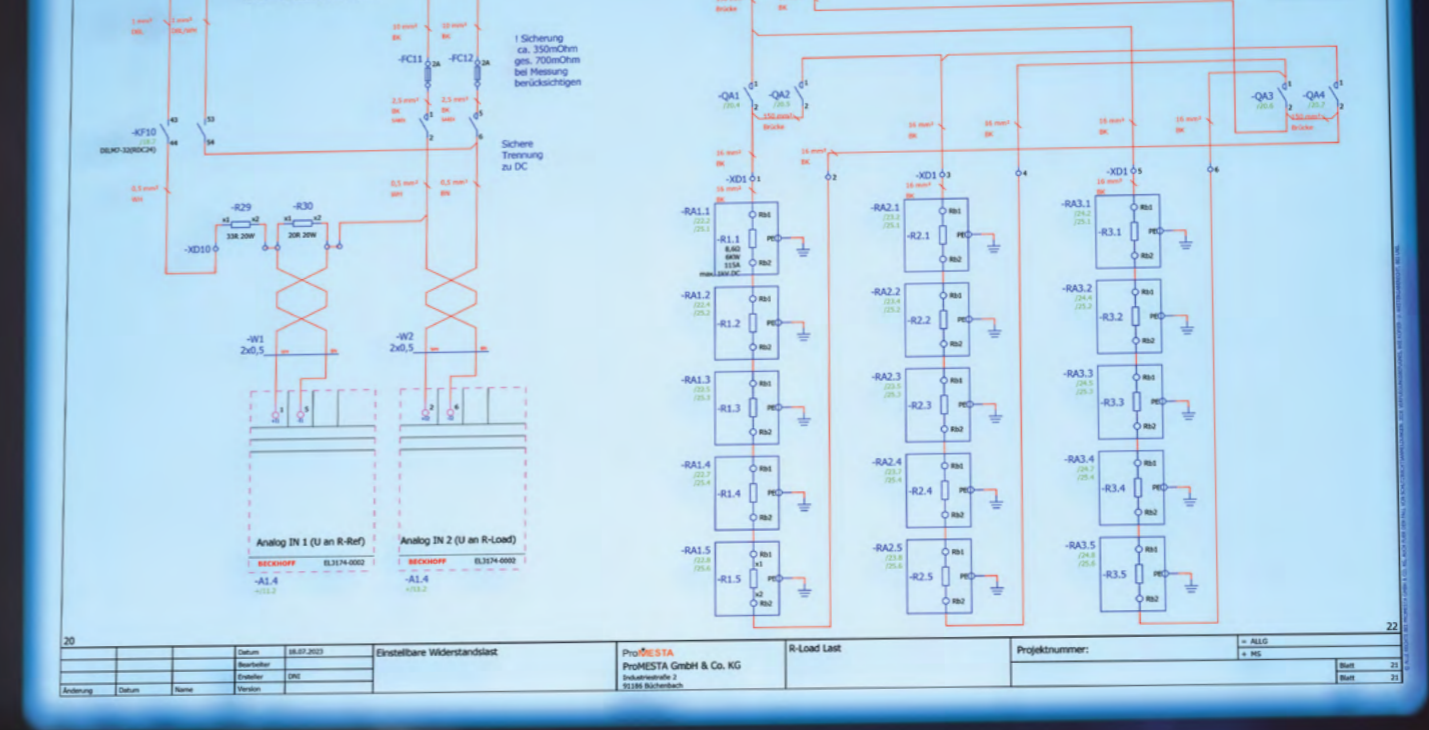
Ein genaues Verständnis der Aufgabenstellung und der besonderen Anforderungen und Wünsche unserer Kunden sind die Basis für eine erfolgreiche Planung und Fertigung einer Prüfanlage. Deshalb erarbeiten wir gemeinsam mit unseren Kunden, über unseren qualifizierten Anfragenprozess alle Details, die für eine Konzepterstellung und zur Abgabe eines Angebots erforderlich sind.

Kurze Wege, Flexibilität und eine lösungsorientierte Vorgehensweise sind für uns selbstverständlich und helfen zusätzlich mit, die Projektlaufzeit so kurz wie möglich zu halten. Während der gesamten Projektdauer erstellen wir regelmäßig Status-Reports mit aktuellen Informationen und Live-Bildern aus der Fertigung. Damit sind alle Mitglieder des Projektteams jederzeit über den aktuellen Stand und anstehende Aufgaben informiert.

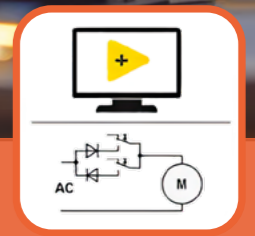
Unser Schwerpunkt für die Realisierung von Prüfanlagen liegt im Bereich elektrischer Antriebe - angefangen vom reinen Elektromotor über elektromechanische Baugruppen bis hin zu vollständigen Geräten.

Und was haben unsere Kunden davon?

- Umfassende Unterstützung und Beratung durch unsere langjährige Erfahrung und unser Know-how
- Zeit- und Kosteneinsparung durch kurze Projektlaufzeit
- Entlastung durch minimalen Projekt-Management Aufwand



ProMESTA



Engineering und Service-Leistungen

Was ist das Besondere an den Engineering- und Service-Leistungen der **ProMESTA**?

Mit unserem Engineering und unseren Service-Leistungen unterstützen wir unsere Kunden auch dann, wenn keine vollständigen Anlagen oder Schaltschränke, sondern nur Teilbereiche benötigt werden. Unser Portfolio reicht von der Entwicklung messtechnischer Konzepte, über die Elektrokonstruktion, bis zur Erstellung applikationsspezifischer Prüf- und Auswerte-Software. Zusätzlich führen wir Untersuchungen und Analysen im Bereich der Messtechnik wie z.B. zur Fehlererkennung anhand von Geräuschmessungen durch.

Und was haben unsere Kunden davon?

- Zeit- und Kosteneinsparung durch eine schnelle Projektumsetzung
- Entlastung der eigenen Engineering-Ressourcen
- schnelle Ergebnisse auf der Basis unseres Know-how und unseren Hard- und Software Standards





Entlade-Modul für Hochvoltbatterien - Leistung 170.000 W



Symbole: ProMESTA

ProMESTA

Schaltschrankbau | Prüfanlagen | Engineering

Industriestraße 2
D-91186 Büchenbach
tel.: +49 9171 890-0
office@promesta.de



www.promesta.de

Firmenprospekt

Kunde: ProMESTA

Konzept,
Graphik,
Photographie
Bildbearbeitung



www.finamedia.de